

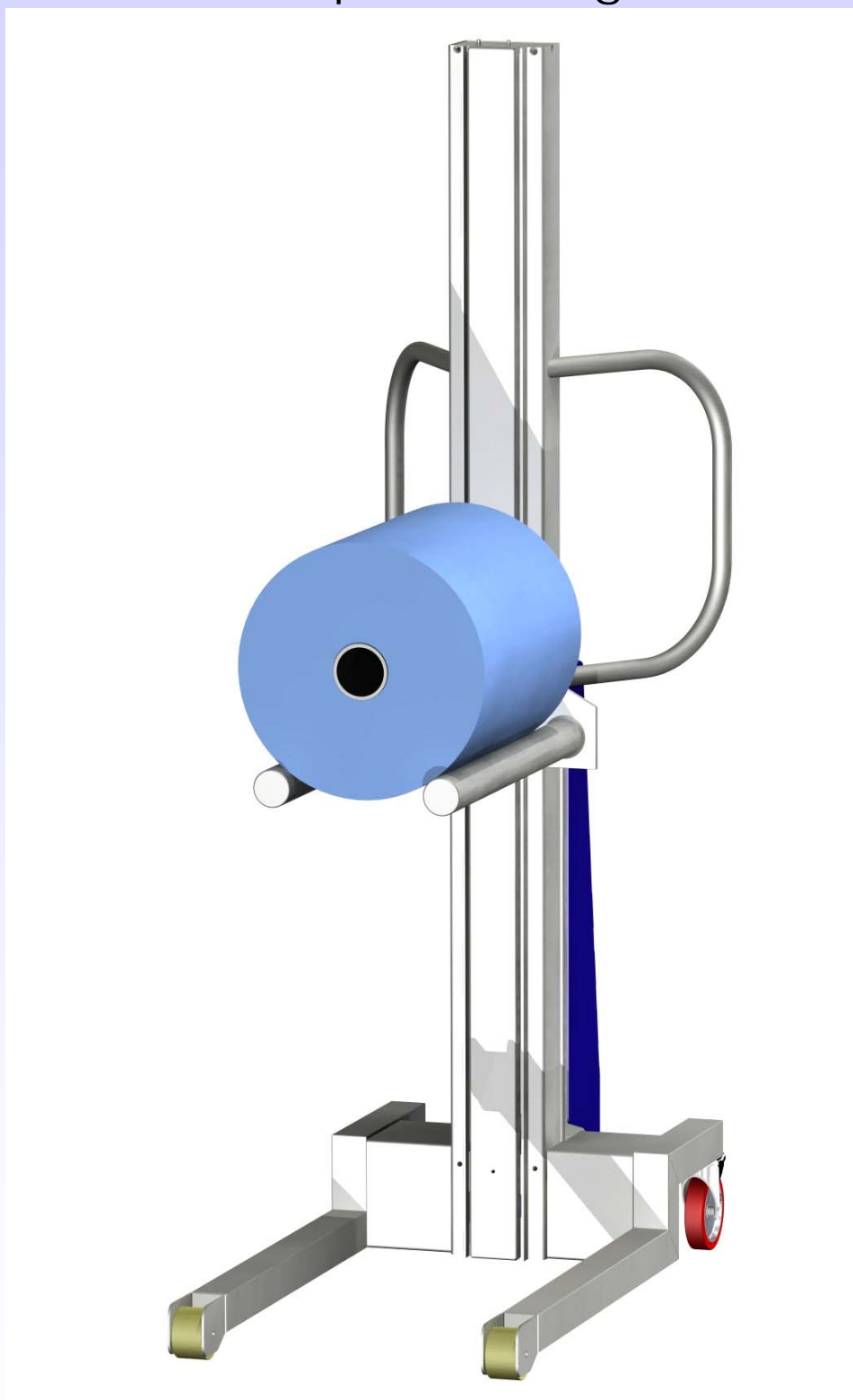


**LIFTER DANMARK**

Handels- og Ingeniørfirma ApS  
Tlf.: 86 72 22 88 ; mail: [post@lifterdanmark.dk](mailto:post@lifterdanmark.dk)  
[www.lifterdanmark.dk](http://www.lifterdanmark.dk)

**TORROS**

## Rustfri powerlift til alle formål Op til 300 kg



En komplet serie af håndteringsudstyr

# TORROS DESIGN - 10 Years Experience

Ud fra ti års erfaring og brug af nyeste CAD teknologi, tilbyder TORROS en række minilifte som nok er de bedste på markedet.

## Kvalitetskomponenter

Alle dele er valgt med kvalitet, sikkerhed og pålidelighed for øje.



## Superstærk

Ved brug af kugleskruer drevet direkte af motor, sikres Torros enheder høj styrke, præcision og kontrol med 150 kg og 300 kg kapacitet.

Dette system giver minimal vedligeholdelse og ekstre lang levetid



## Håndholdt kontrolpanel

Et robust IP 67 håndpanel Sørger for sikker betjening.

Nødstop som dreje/tryk Knap eller med nøgle



## Masser af power

2 x 20 Amp timer batterier giver masser af power. Den indbyggede 4 amp. lader sørger for hurtig opladning.

I tilfælde af kontinuerlig drift kan "hot-swap" batterier leveres sammen med ekstern lader



## 24 V system med programmerbare parametre og diagnoser

Via en håndholdt programmeringsenhed kan forskellige parametre indstilles så som f.eks soft start og løftehastigheder. PLC styret.



## Hjul

Vi tilbyder hjul der passer til alle applikationer

Bagerste hjul er altid 125mm dia drejhjul med fodbremse.

Forhjulene kan være faste eller drejelige.



## IP66 "Wash down" Option

For brug i våde omgivelser.

Ved brug af tætnet elektronikkabiner, vandtætte limit switches mv. fungerer Torros hvor andre giver op.



Feature	Torros 150	Torros 300
Kapacitet	150kg @ 600mm	300kg @ 500mm
Belastningssikkerhed	Programmerbar belastningsenhed	Programmerbar belastningsenhed
Materiale	Rustfrit stål—satin finish	Rustfrit stål—satin finish
IP Klasse - Standard	IP 41 med IP67 på ydre komponenter	IP 41 med IP67 på ydre komponenter
IP Klasse - ("Wash Down")	IP 66—elektronik afdækket for total beskyttelse	IP 66—elektronik afdækket for total beskyttelse
Løftemekanisme	Kugleskrue med direkte drevet DC motor	Kugleskrue med direkte drevet DC motor
Løftehastighed	52 mm/sek	45 mm/sek
vægt	100 kg	110 kg
Total højde	2000 mm standard (Max 2565 mm)	2000 mm (Max 2565 mm)
Bredde	570 mm standard (Max 1000 mm)	570 mm standard (Max 1000 mm)
Benlængde	625 mm Andre på forespørgsel	750 mm Andre på forespørgsel
Benhøjde	90 mm (Palle hjul.) For drejhjul venligst spørg	90 mm (Palle hjul.) For drejhjul venligst spørg
Kontrolpanel	Håndpanel med spiralkabel	Håndpanel med spiralkabel
Elektronik	24 V Programmerbar med diagnostics	24 V Programmerbar med diagnostics
Batterier	2 x 20 Amp	2 x 20 Amp
Ladetid	4 timer, med automatisk frakobling	4 timer, med automatisk frakobling
Lader	Indbygget 4 Amp, 110 - 240v	Indbygget 4 Amp, 110 - 240v
Batterindikator	Digitalt display IP67	Digitalt display IP67
Motorsikkerhed	Elektromagnetisk bremse	Elektromagnetisk bremse
Elektrisk sikkerhed	Nødstop	Nødstop
Hjul for	80mm Poly Pallet Rollers OR 60mm swivel casters	80mm Poly tyre Pallet Rollers OR 60mm swivel casters
Hjul bag	125mm swivel with toe lock	125mm swivel with toe lock

# ORROS udstyr til rullehåndtering

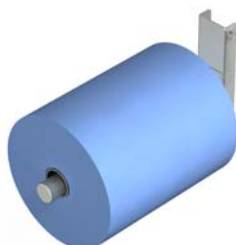
MAX DIMENSIONER ER BASE-  
RET PÅ 2000 MM TOTALHØJDE



## QUICK SKIFT DESIGN

Skift værktøj på få sekunder !

1

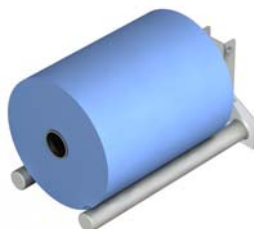


## SINGLE ARM

Min løftehøjde 150mm  
Max løftehøjde 1430mm  
Max vægt 300kg

Armlængde 650mm

2

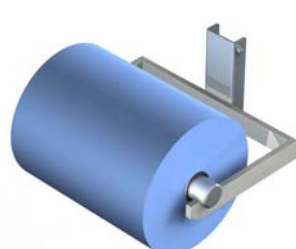


## TWIN ARM

Min løftehøjde 150mm  
Max løftehøjde 1430mm  
Max vægt 200kg

Armlængde 650mm

3



## BÆREARME MED LEJE FOR RULLEDORN

Min løftehøjde tilpasses efter ønske  
Max løftehøjde tilpasses efter ønske  
Max vægt 300kg

Armlængde tilpasses til rullestørrelse

4



## Justering af dornplacering



## EX250 RULLEVENDER

Min løftehøjde 120 mm  
Max løftehøjde 1420 mm

Max rullebrede 620 mm  
Max rullediameter 700 mm

Max vægt 250 kg

Dorn interval 70-76 mm eller 152 mm

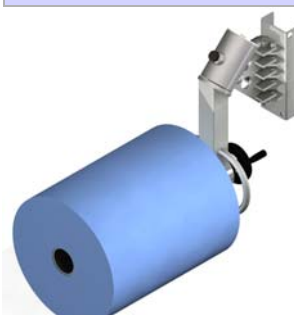
Kobling sikre fastholdelse



Lejer sørger for let rotation

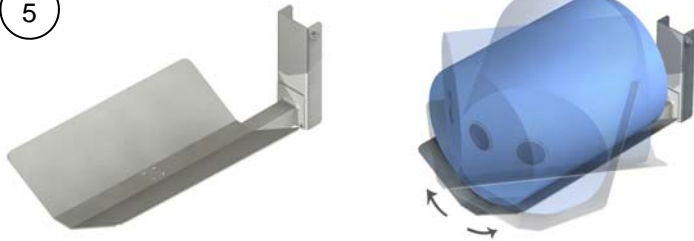


Lås fikserer armen lodret eller vandret



# TORROS værktøjsmuligheder

5



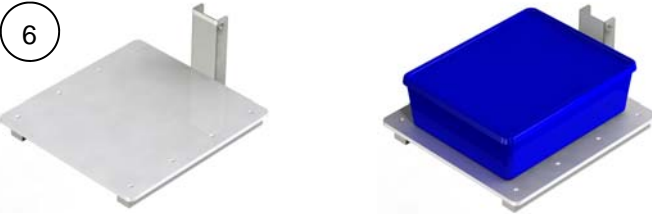
Ring og spørg for andre muligheder

V rulleholder drejelig

Min løftehøjde 150mm  
Max løftehøjde 1430mm  
Max last 150kg

Værktøjet tilpasses dine ruller

6

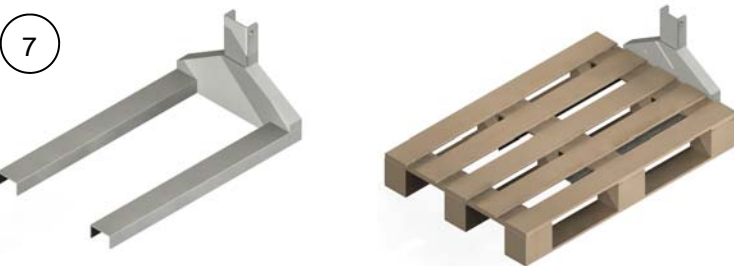


PLATFORM (Plastic top)

Min løftehøjde 120MM  
Max løftehøjde 1420mm  
Max last 250kg

600 x 550 (L x B)

7



EURO PALLE - gaffler

Min løftehøjde 95mm  
Max løftehøjde 1430mm  
Max last 300kg

Gaffellængde 650mm

8



Kasse gaffler

Min løftehøjde  
Max løftehøjde  
Max last 150kg

Gaffler tilpasses dine kasser

Telescopic Arms

Central Bearing for alignment

9



Værktøjslift

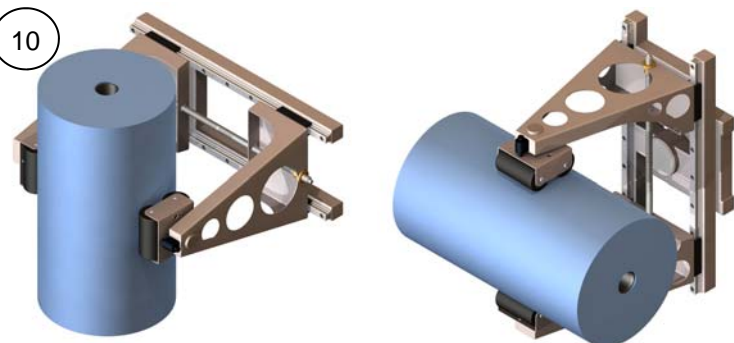
Ideel for store thermoformnings-  
Værktøjer

Fuldt justerbar:

1. Langs gaffler
2. Teleskopiske arme
3. Arme kan rotere så værktøj kan positioneres rigtigt også hvor pladsen er trang

Max last 300kg

10



CLAMP - Manuel eller elektrisk

Lineære skinner sørger for at der kan gribes om ruller med forskellige diametre

Rotationsmuligheder

1. Siderotation
2. Rotation af grebere

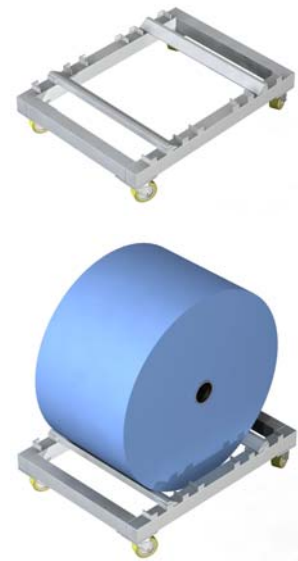
Max last 200kg

# TORROS DESIGN - en total løsning

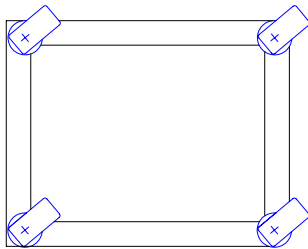
## Trolley for ruller

Torros rullevoan er ideel til at placere store ruller ved afviklere.

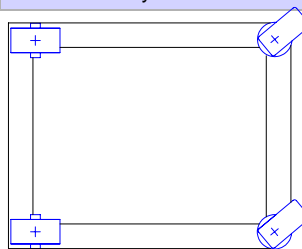
- Vognene tilpasses din rullebredde.
- Justerbare understøtninger gør det muligt at håndtere ruller med forskellige diametre
- Passer til Torros lifterne så komplet løsning tilbydes
- 3 forskellige hjulkonfigurationer så rullerne kan manøvreres optimalt
- Som standard klarer vognene 300 kg. Vogne til tungere ruller på forespørgsel
- Rustfrit stål eller alm. stål



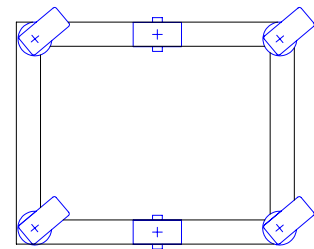
4 x drejehjul  
Max styreevne - lidt kontrol



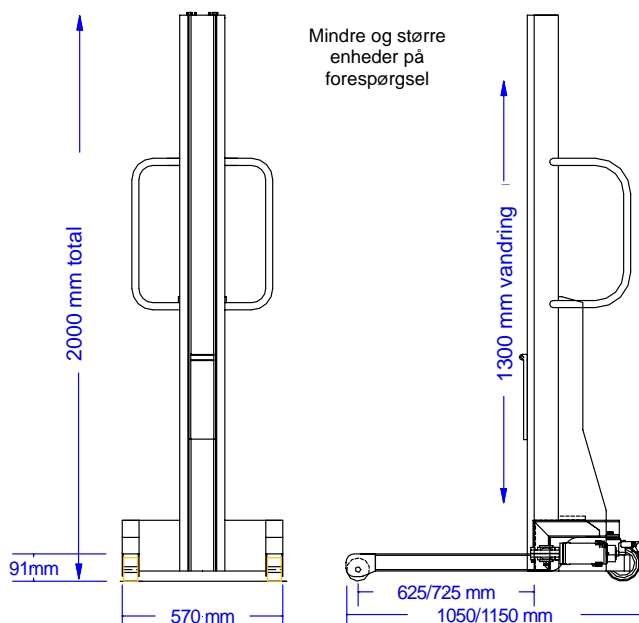
2 x faste og 2 x drejehjul  
Mere kontrol men mindre styreevne



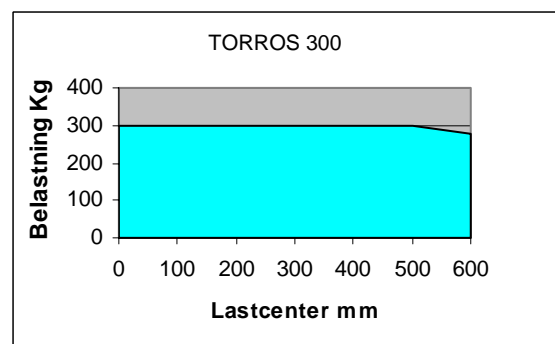
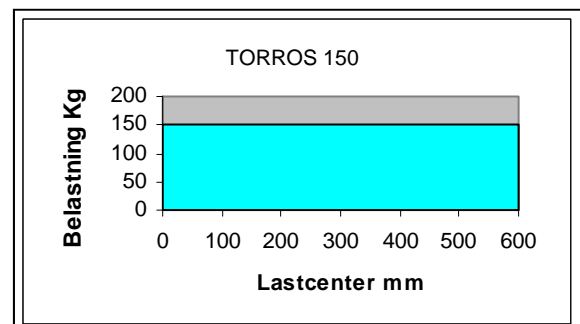
4 x drejehjul og 2 x faste hjul  
Max styreevne og max kontrol



## STANDARD DIMENSIONER - SPECIELLE MÅL MULIGT



## LØFTEKAPACITET



# TORROS

Noter



Lifter Danmark ApS  
Axel Kiers Vej 8b , DK-8270 Højbjerg

T: +45 8672 2288  
F: +44 (0) 1328 878043  
E: post@lifterdanmark.dk  
**www.minilift.dk**